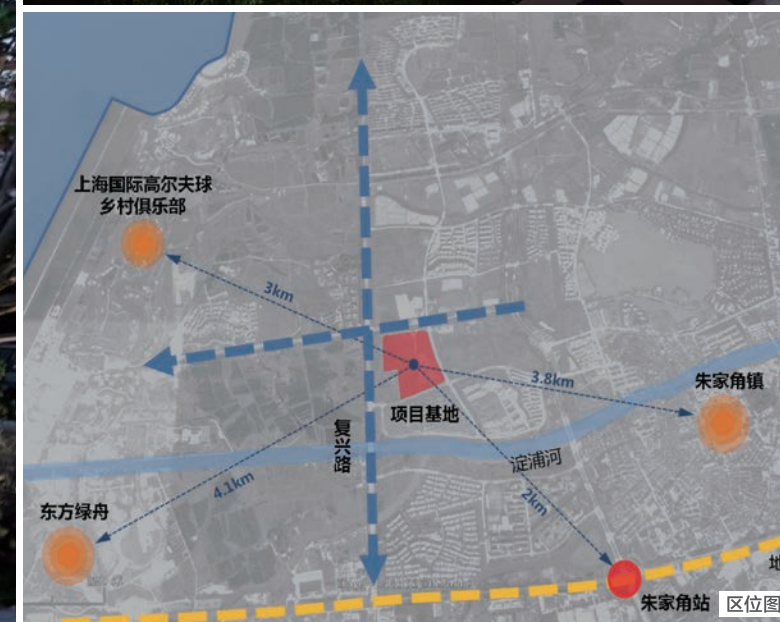




鸟瞰图



区位图

情感回归的新中式 上海朱家角1号

第十一届金盘奖华东赛区“年度最佳别墅奖”

工程档案

开发商: 绿地集团
项目地址: 上海青浦区朱家角镇沙淀中路288号
建筑设计: 大象建筑设计有限公司 (GOA大象设计)
项目负责: 荣嵘
占地面积: 57 109.4
建筑面积: 93 781.1
容积率: 1.01
绿化率: 40%

评委点评



李莹
金地集团华北区域地产有限公司 设计总监

朱家角是上海四大历史文化古镇之一; 本项目在对所在地深入分析、诠释的基础上, 将中国的文化理念、生活理念、生态环境理念及建筑设计理念相结合, 用现代的建筑思维、建筑技术、建筑材料, 创造出了一种完美的“新东方”产品。



请扫描二维码,
进入金盘网查看
更多项目信息

项目概况

项目位于上海市青浦区朱家角镇, 东至浦泰路, 南至沙淀中路, 西至沙淀西路, 北至沙淀北路。青浦位于上海东西发展主轴线的西端, 距人民广场 40 千米, 距离大虹桥商务区 25 千米, 接受大虹桥商务区辐射; 十二五规划中确定青浦城区为上海三大重点郊区新城之一。青浦未来规划格局是基于现有发展基础之上构建一城两翼的结构, 形成赵巷商务区、虹桥商务区、老城区中心及环湖经济圈多个区域中心, 区域发展动力明晰, 呈现多元化、差异化。

设计理念

随着人与城市间关系的不断演进, 住宅所拥有的“舒适”已不再指向单纯的身体需求, 而更多是人们对栖身之所的心理需求。对地域的认同, 对品质的追求, 皆来自于人们最为本真的对“家”的情感回归, 建筑空间此时便成为思维与情绪安放的场所。朱家角一号即是将人的这种情感归属融入设计理念, 以人为本, 从规划布局、建筑形象、材质肌理、空间环境等多方面入手, 创造出

清新、简约、精致, 能够体现生活品质, 满足原始情感需求的高级住所。

规划布局

建筑的整体布局尊重地形与环境, 中央景观带自然分隔出南北两区域, 南块叠拼组团, 北侧联排对望, 既遵从传统礼制, 又富于变化。由于地块南侧沙淀中路是连接上海市区的主要道路, 为基地出行的主要方向, 商业气氛较好, 因此沿沙淀中路结合小户型多层公寓打造迷你型风情商业街, 商业街向规划道路延伸, 结合孟将堂路设置东、西地块小区主要入口, 不仅是小区的门户和形象的展现, 也是居民休闲和活动的重要场所。

组团分布保留了传统中式城市街区整体延续、里坊交错的特点, 同时利用建筑围合庭院, 汲取传统院落文化的精粹, 将土地以庭院的形态有效分割至每一户, 围合出独门私院的隐逸空间。外敛内张的生活哲学衍生出中式建筑向心性的平面构成。环境的平和与建筑的含蓄烘托出“静”“净”相生的居住理念, 使建筑序列与生活密切结合, 尺度宜人, 造型简朴而精致。

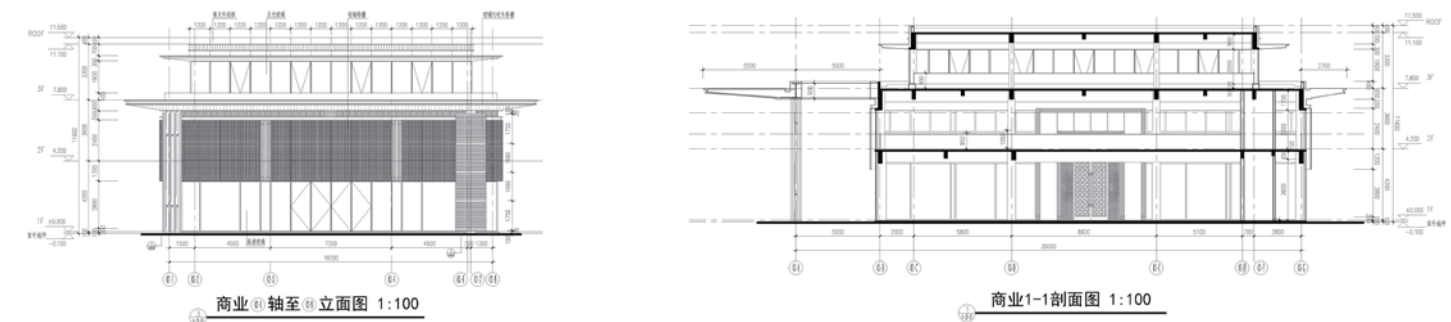
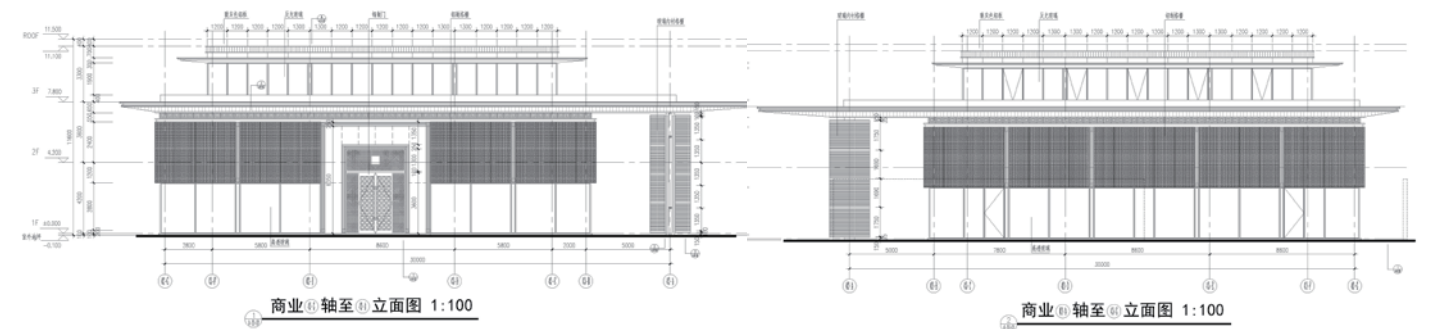


总平面图

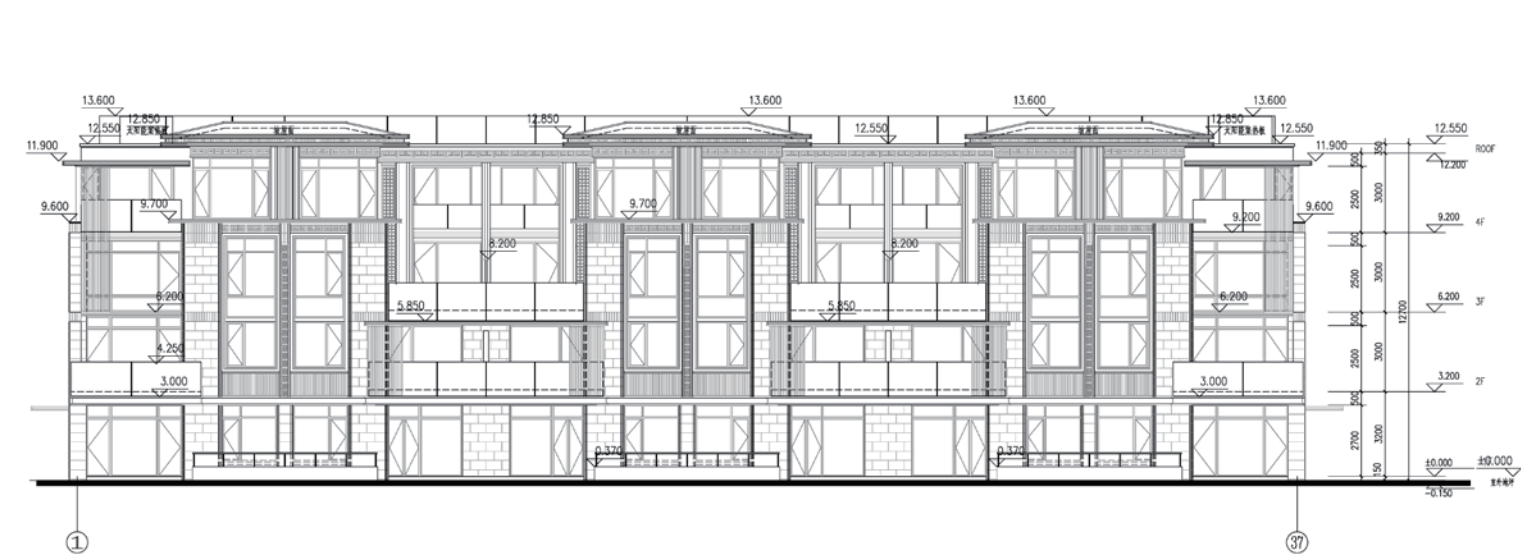


建筑设计

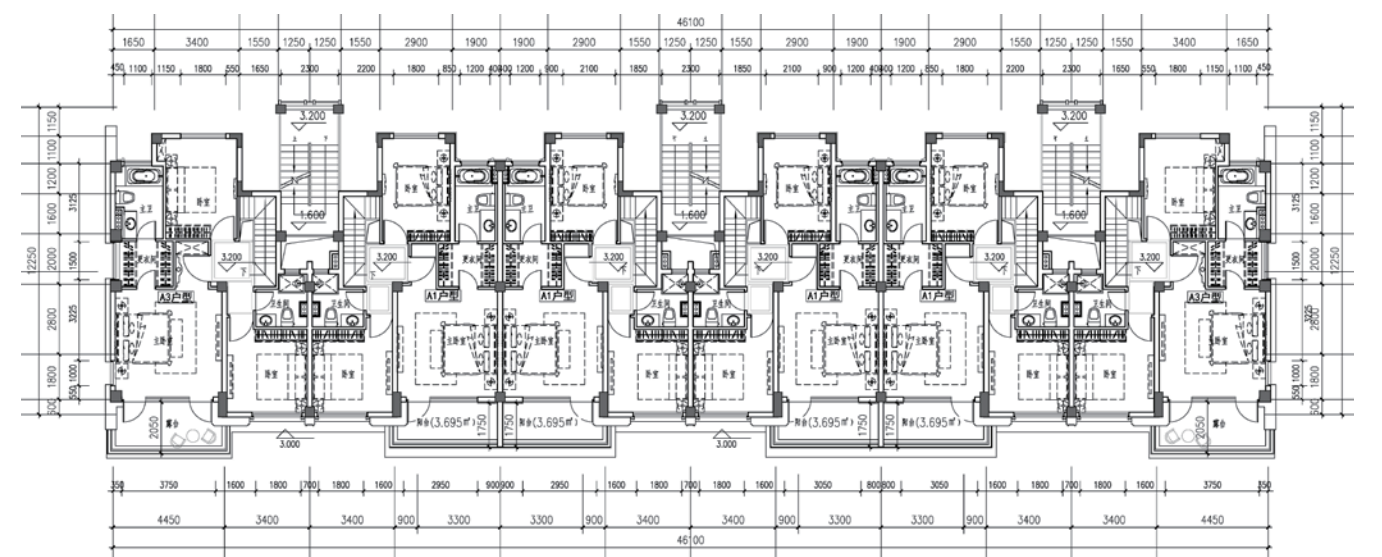
建筑整体造型采用新中式风格，通过对传统立面要素的抽象化提炼，加入现代元素，在细节上保持了中式的语调及精致的美感。建筑以米黄色为主的墙体配以铜色相间的线条，构成方格立面，既以虚实对比的设计手法体现中式建筑内敛而大气的特点，保留传统中式建筑屋檐、实墙、庭院等典型元素，又以现代建筑的材料和建造工艺，吸收现代居住的理念，在简洁中彰显细节，营造了传统与现代的和谐统一。清晰的转角、高耸的屋顶、简洁的造型、精确的比例、强化的功能以及良好的施工品质，使建筑在风格上既保留了中式住宅的神韵与精髓，又给人以光洁而严谨的现代整体感。



售楼处剖面图



联排别墅立面图



联排别墅二层平面图



景观设计

对土地的尊重，对文脉的敬仰，使项目气质融入了古风今韵的庭院文化，让别墅完美根植于这片土地。设计师通过对路、院、绿、水、建筑的精心处理，达到了园与宅的和谐统一。园区景观自如投射于室内，而室内空间则仿若与外部园林自然衔接，如此高低错落的景致形成了“天人合一，园林宅第”的意象，是建筑语言的一种化境。

